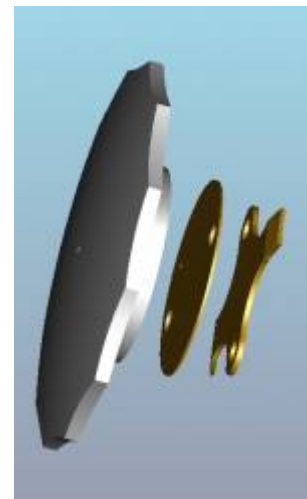


Tankdeckel

Entwicklung



Der Tankdeckel (6A/7455) behielt über den kompletten Produktionszeitraum die gleiche Bauform. Lediglich die Materialdicke des aus Messing gefertigten Deckels wurde ab Nr. 7501 von 4 auf 6 mm verstärkt. Während die Tankdeckel für den nichtmilitärischen Bereich verchromt waren wurden die bei den vom Militär genutzten Maschinen lediglich olivgrün lackiert. Nachfertigungen werden heutzutage aus Edelstahl gefräst. Als Dichtung (6A/7486) diente jeweils ein 37x57x4 mm Korkring.

Hinweis

Das Lüftungsloch in der Mitte des Tankdeckels darf niemals verschlossen sein um das ungehinderte Nachlaufen des Kraftstoffes zum Vergaser nicht zu behindern. Schwierigkeiten machen hier hauptsächlich Tankrucksäcke und vom Polieren zurückgebliebene Reinigungsmittelrückstände.

From:
<https://www.nimbus-motorrad.de/dokuwiki/> - **Nimbus-Motorrad-Wiki**

Permanent link:
<https://www.nimbus-motorrad.de/dokuwiki/doku.php?id=hauptseite:technik:baugruppen:kraftstoffsystem:tankdeckel>

Last update: **25.02.2020 23:17**

